



Going up!

## Quattro

Speciaal ontwikkeld voor  
situaties waar weinig  
putruimte beschikbaar  
is en/of waar grote hoogten  
overbrugd moeten worden

## Autolift

[www.astralift.nl](http://www.astralift.nl)



**Astralift is trots u hierbij de noviteit op het gebied van autoliften te mogen aanbieden: De Quattro.**

De Quattro is dé ideale manier om auto's te vervoeren in bijvoorbeeld parkeergarages en showrooms en maakt grote, dure hellingbanen overbodig. Het systeem kan buiten geplaatst worden, maar is ook uitermate geschikt om toegepast te worden in een bestaande bouwkundige schacht. De Quattro bestaat uit 4 draagkolommen waarin zowel de hefvoorziening als de geleiding van de lift zijn opgenomen. Er is slechts een minimale put benodigd. Dit alles zorgt er voor dat de montagetijd kort is en de bouwkundige kosten erg laag zijn.

Ook de kosten voor stroomverbruik zijn laag doordat er gebruik wordt gemaakt van een efficiënte energiezuinige elektromotor. Uniek aan de Quattro is dat deze leverbaar is met personenbegeleiding en beschikt over een nieuw doordacht stabilisatiesysteem. Dit verdeelt de krachten over de 4 kolommen, waardoor zelfs als de lading niet gelijk verdeeld is, het plateau absoluut gesynchroniseerd en zonder trilling of stoten beweegt. De ontwerpers garanderen een uniek en zeer betrouwbaar product.

- **Gepatenteerd systeem, uniek in Nederland**
- **Ideaal toe te passen in bestaande situaties**
- **Zeer lage bouwkundige- en gebruikskosten**
- **Leverbaar met overrijdbaar dak**
- **Leverbaar met én zonder personenbegeleiding**
- **Leverbaar voor gebruik met maximaal 3 auto's**

Going up!





## Technische Specificatie Quattro

### Toepassing

- Verticaal transport van rollende lasten, te denken valt aan auto's, caravans, enz.
- De Quattro is speciaal ontwikkeld voor toepassing in situaties waar weinig putruimte beschikbaar is en/of waar grote hoogten overbrugd moeten worden.
- Door meelevering van 4 zelfdragende kolommen kan voor het plaatsen van de Quattro worden volstaan met het maken van vloerdoorvoeringen en een putdiepte van 300 mm.

De lift wordt toegepast in:

- Parkeergarages
- Auto en/of caravan showrooms
- Caravanstallingen

### Hoofdkenmerken Quattro

Norm	De lift voldoet aan de Machinerichtlijn 2006/42/EC en kan worden geleverd met of zonder de mogelijkheid van personenbegeleiding in de te vervoeren voertuigen.
Hefvermogen	3500 kg
Snelheid	0,10 m/s
Max. aantal stopplaatsen	4
Max. hefhoogte	14500 mm
Voeding	400 V (3 fase 0 + aarde)

### Aandrijving

- Hydraulisch indirect (2:1).
- Het platform wordt aan kettingen opgehangen en d.m.v. 4 hydraulische cilinders op en neer bewogen.
- Daarbij is de gelijkloop geregeld door het speciaal gepatenteerd Quattrosysteem (aandrijfsysteem).

### Cilinders

- De cilinders zijn uitgevoerd met een enkel werkende plunjer, aan elke cilinder is een leidingbreukventiel aangebracht.
- De cilinders lopen volledig synchroon door een gepatenteerde gelijkloopbeveiliging waardoor het platform absoluut horizontaal blijft tijdens de gehele bewegingscyclus.
- Bovendien wordt hierdoor de last gelijkmatig over de 4 kolommen verdeeld.

### Hydraulisch aggregaat

Het aggregaat bevat de volgende componenten:

- Motor geplaatst op het oliereservoir. Zeer laag geluidsniveau ca. 60 dB.
- Stuurblok met alle functies voor het bewegen van het platform.
- Manometer voor het aflezen van de optredende druk in het systeem.
- Handpomp voor het met de hand bewegen van de lift bij bijv. stroomuitval.
- Oliepeilglas en vulopening.

Going up!

[www.astralift.nl](http://www.astralift.nl)

**Hoofdkantoor Bleiswijk**  
Prismalaan West 23  
Postbus 178 2700 AD Zoetermeer

telefoon :079-3300690  
fax :079-3300691  
e-mail :[info@astralift.nl](mailto:info@astralift.nl)

## Technische Specificatie Quattro

### Olieleiding

- Er worden flexibele of vaste olieleidingen toegepast afhankelijk van afstand en toegankelijkheid tussen aggregaat en opstelplaats Quattro.

### Ophanging

- Het platform wordt aan kettingen opgehangen die over de kop van de hefcilinder lopen.

### Platformafwerking

- Het platform wordt samengesteld uit koudgewalste profielen en een tranenplaat vloer.
- Op het platform is een balustrade van 1100 mm. hoog geplaatst met een schoprand en knieregel.
- Het geheel wordt standaard geleverd in een zwart en witte afwerking.
- Tegen meerprijs kan elke RAL kleur worden geleverd.

### Platformvloer

- Standaard stalen tranenplaat vloer in geschilderde uitvoering.
- Kleur overeenkomend met de verdere afwerking van de installatie.

### Platformafmetingen

- De maximale afmetingen van het standaard platform bedragen 6000 mm. diep en 3200 mm. breed.
- Op aanvraag kunnen kleinere of grotere afmetingen geleverd worden.

### Platformtoegangen

- Aan de 2 tegenoverliggende zijden van de smalle zijden zijn toegangen mogelijk.
- Tegen meerprijs kunnen wij desgewenst een toegang aan de lange zijde leveren.

### Ophanging en geleiding

- Met de lift worden 4 zelfdragende kolommen meegeleverd.
- In deze kolommen zijn zowel de geleiding als aandrijving van het platform geïntegreerd.
- Deze kolommen dienen te worden afgesteund aan de verdiepingen.
- Indien dit niet mogelijk is dienen op de plaats van de kolommen staalconstructies te worden aangebracht die de optredende krachten opnemen.
- Tegen meerprijs kan door Astralift een extra staalconstructie worden aangeboden.
- Het frame wordt afgeleverd in dezelfde standaard kleuren als het platform.
- Tegen meerprijs kan elke gewenste RAL kleur worden geleverd.



Going up!

## Technische Specificatie Quattro

### Opstelplaats

- De installatie dient te worden geplaatst op een vlakke betonnen vloer die alle optredende krachten op kan nemen.
- De juiste gewichten worden bij opdracht op de opstellingstekening geplaatst.

### Afscherming

- De opstelplaats van de lift dient te worden afgeschermd ter voorkoming van het invallen van omstanders.
- Tegen meerprijs kan een afscherming worden meegeleverd.
- Ontwerp, materiaal en kleuren kunnen in overleg met de opdrachtgever worden gekozen.

### Put

- Minimale putdiepte 300 mm.

### Opstelling aandrijfaggregaat

- Het aandrijfaggregaat dient in de nabijheid van de lift te worden geplaatst.
- Op deze plaats dient de elektrische voedingsleiding beschikbaar te zijn.
- Eventueel dienen t.b.v. elektrische en hydraulische persleidingen tussen aggregaat en de lift bouwkundige doorvoeropeningen te worden gemaakt.
- Het aggregaat en de besturing dienen in een gesloten machineruimte te worden geplaatst, de maximale afstand tot de lift is 5 meter.
- Indien er geen speciale ruimte beschikbaar is kunnen wij het aggregaat en de besturing tegen meerprijs leveren in een gesloten plaatstalen kast.
- De afmetingen van deze kast bedragen ongeveer 800x2000x600 mm. (BxHxD)

Going up!





## Technische Specificatie Quattro

### Schachtdeuren

#### Algemeen

Standaard wordt de installatie aangeboden zonder schachtafsluitingen.  
Door Astralift kunnen tegen meerprijs diverse afsluitingen worden aangeboden.  
Te denken valt aan:

- Draaideuren met meerdere vleugels.
- Rol- of lamellendeuren met automatische aandrijving.
- Handbediende / automatische hekwerken (design in overleg).

#### Afwerking

- Standaard in de grondverf en tegen meerprijs gepoedercoat (diverse kleuren mogelijk).

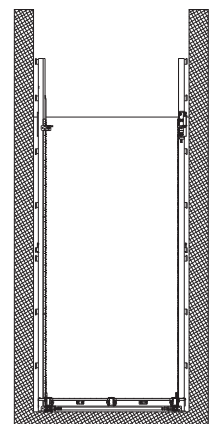
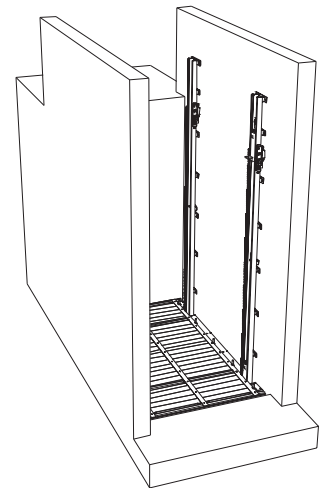
#### Afmetingen

- Deurbreedte gelijk aan platformbreedte.
- Deurhoogte is standaard 2100mm, andere afmetingen op aanvraag.

### Tableaus en besturing

#### Platformtableau

- Op de uitvoering geschikt voor personenbegeleiding zijn aan weerszijde drukknopkasten aangebracht waarin opgenomen de zendknoppen overeenkomend met het aantal stopplaatsen, een "Alarm"knop , "Stop"knop en telefoon. Het is slechts toegestaan het platform vanuit een gesloten voertuig te bedienen.
- Personen die zich anderszijds op het platform bevinden mogen daar geen commando's geven.



#### Schachttableaus

- Uitgevoerd in roestvast staal.
- Met haalknop en zendknoppen.
- Een sleutelschakelaar voor het blokkeren van de lift of afstandsbediening is optioneel.

#### Besturing

- De besturing is van het type dodemansbesturing. Dit wil zeggen dat de drukknop gedurende de gehele rit ingedrukt gehouden dient te worden.

## Technische Specificatie Quattro

### Veiligheidsvoorzieningen

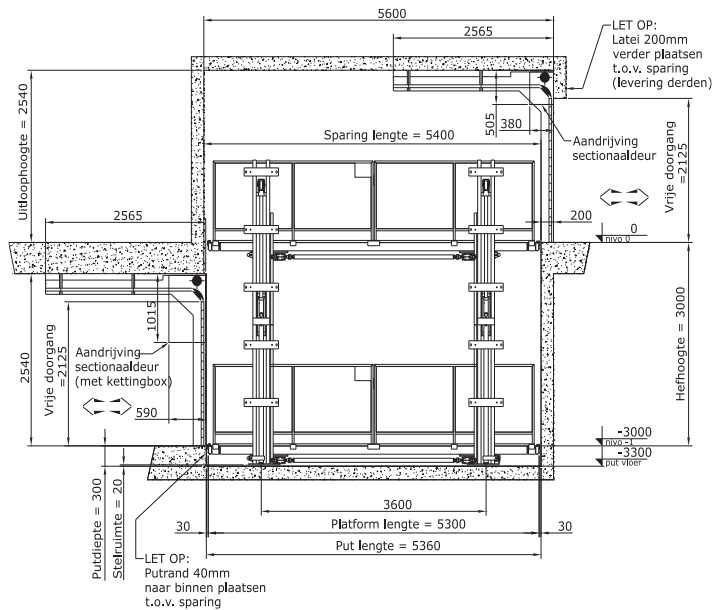
De lift wordt standaard uitgevoerd met:

- Nooddaalvoorziening bij stroomuitval.
- Noodstopknop.
- Leidingbreukventiel.
- Valvertraging.
- Vastzetinrichting in hoogste stoppositie.
- Blokkeerinrichting onder platform voor reparatiewerk.

### Opties

Desgewenst kunnen wij tegen meerprijs leveren:

- Personenbegeleiding.
- RAL kleur afwijkend van standaard.
- Toegang aan lange zijde.
- Staalconstructie voor bevestiging geleidingskolommen.
- Afscherming om hefplatform.
- Plaatstalen kast voor opstelling aggregaat en besturing.
- Deuren.
- Deuren poedercoaten.
- Sleutelschakelaar.
- Afstandsbediening.
- Alarmknop met telefonische doormelding naar hulppost (telefoonverbinding door derden).
- Fotocel op platform aan op- en afrijdzijden.



**Heeft u een afwijkende situatie? Maatwerk is mogelijk! Neem vrijblijvend contact op.**

Going up!



[www.astralift.nl](http://www.astralift.nl)

## Vestigingen bij u in de buurt:



**Astralift werkt aan veiligheid van producten en montagetechnieken. Al onze producten worden vervaardigd volgens de hoogste veiligheidsnormen.**



Autoliften

Goederenliften

Mindervalideliften

Platformliften

Personenliften

Schaarheftafels

Going up!

### Hoofdkantoor Bleiswijk

Prismalaan West 23  
2665 PC Bleiswijk  
Postbus 178  
2700 AD Zoetermeer

telefoon :079-3300690  
fax :079-3300691  
e-mail :info@astralift.nl

### Regiokantoor Leeuwarden

Service en installatie  
Foeke Sjoerdswei 14  
Postbus 2736  
8901 AE Leeuwarden  
e-mail :TDNoord@astralift.nl

### Vestiging Venlo

Service en installatie  
e-mail :TDZuid@astralift.nl

### Vestiging Emmeloord

Technisch advies en sales  
e-mail :VKEmmeloord@astralift.nl

[www.astralift.nl](http://www.astralift.nl)